

12.1  
inspiration



## Neue, vielfältige Gestaltungsmöglichkeiten

Durch das Einarbeiten von Stahlstangen quer zur Holzfasern wird die Tischplatte so stabil, dass auf eine Unterkonstruktion (Tischzarge) verzichtet werden kann. Somit ergibt sich eine Vielzahl von neuen Gestaltungsmöglichkeiten.

Die Kombination von edelstem Massivholz und hochwertigen Metallverbindungselementen machen diese Tische zu einem

Möbel für Generationen.



## Tisch Esche mit Kern

Holzart	Esche Kern – Lamellenbreite 100 mm
Ausführung	durchlaufende Holzstruktur
Tischplatte	200 cm x 100 cm x 4 cm mit 3 Aussteifungselementen
Ansteckteil	47 cm x 100 cm x 4 cm mit 1 Aussteifungselement
FüÙe	80 mm x 80 mm auÙen bündig





## Tisch Eiche europ. design

Holzart	Eiche europ. design – Lamellenbreite 100 mm
Ausführung	gezinktes Seitenelement + 2 Füße
Tischplatte	170 cm x 100 cm x 4 cm mit 3 Aussteifungselementen
Ansteckteil	45 cm x 100 cm x 2 cm aus durchgefärbter MDF
Füße	80 mm x 80 mm außen bündig





## Tisch Buche ged. selekt

Holzart	Buche ged. selekt – Lamellenbreite 100 mm
Ausführung	mit stark verjüngten Füßen
Tischplatte	150 cm x 100 cm x 4 cm mit 2 Aussteifungselementen
Ansteckteil	45 cm x 100 cm x 2 cm aus durchgefärbter MDF
Füße	80 mm x 80 mm verjüngt auf 45 mm x 45 mm





## Tisch Eiche europ. natur

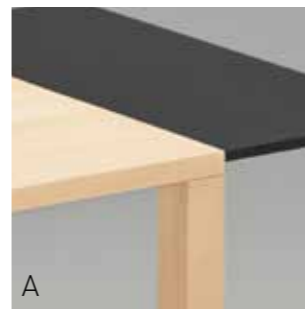
Holzart	Eiche europ. natur – Lamellenbreite 100 mm
Ausführung	mit herkömmlicher Unterkonstruktion
Tischplatte	200 cm x 100 cm x 4 cm ohne Aussteifungselemente
Ansteckteil	45 cm x 100 cm x 4 cm Lamellenbreite fallend 40 bis 100 mm
Füße	Querfuß 60 cm breit Lamellenbreite fallend 40 bis 100 mm





## Tisch Ahorn europ. selekt

Holzart	Ahorn europ. selekt – Lamellenbreite 85 mm
Ausführung	mit außen bündigen Tischfüßen
Tischplatte	200 cm x 100 cm x 4 cm mit 3 Aussteifungselementen
Ansteckteil	45 cm x 100 cm x 2 cm A aus durchgefärbter MDF B 40 mm massiv quer verlaufend
Füße	80 mm x 80 mm





## Tisch Eiche europ. selekt

Holzart	Eiche europ. selekt – Lamellenbreite 100 mm
Ausführung	mit 30° verjüngter Tischplatte auf 13 mm
Tischplatte	180 cm x 100 cm x 4 cm mit 3 Aussteifungselementen
Ansteckteil	45 x 100 cm durchlaufende Holzstruktur mit 1 Aussteifungselement
Füße	16 cm zurückgesetzt 80 mm x 80 mm verjüngt auf 55 mm x 55 mm







## Tisch Buche ged. Kern

Holzart	Buche ged. mit Rotkern – Lamellenbreite 100 mm
Ausführung	mit 8 Füßen (Zwischenraum 8 cm)
Tischplatte	210 cm x 100 cm x 4 cm mit 3 Aussteifungselementen
Ansteckteil	45 cm x 100 cm x 2 cm aus durchgefärbter MDF
Füße	80 mm x 80 mm





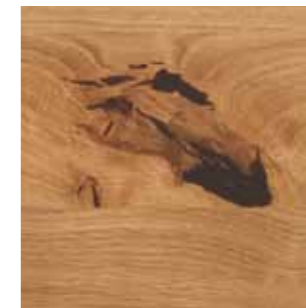
## Tisch Eiche europ. design

Holzart	Eiche europ. design – Lamellenbreite 100 mm
Ausführung	mit Blockfüßen – verjüngte Tischplatte auf 20 mm
Tischplatte	300 cm x 100 cm x 4 cm mit 4 Aussteifungselementen
Ansteckteil	2 Stück 50 cm x 100 cm x 2 cm aus durchgefärbter MDF
Füße	65 cm breit – 8 cm dick



## Couch-Tisch Eiche europ. design

Holzart	Eiche europ. design – Lamellenbreite 100 mm
Ausführung	gefertigt aus einer Platte 140 cm x 100 cm
Tischplatte	90 cm x 90 cm x 4 cm mit 2 Aussteifungselementen
Sockel	45 cm x 45 cm x 18 cm – Gesamthöhe 22 cm auf Gehrung verleimt





## Ökologisch und Wertbeständig

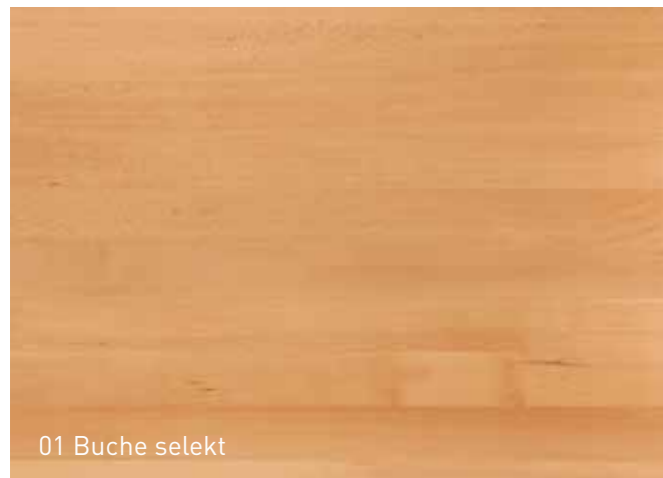
Optimale Raumnutzung, da jeder Tisch auf Maß gefertigt wird.

Leicht und platzsparend zu transportieren, da trotz massivster Konstruktion die Füße einfach demontierbar sind.

Diese Massivholztische können mehrmals abgeschliffen und neu versiegelt werden, somit erhalten Sie mit geringem Aufwand immer wieder ein neuwertiges Möbelstück.

Sämtliche Verbindungselemente wie Fußbefestigung und Tischverlängerungsbeschläge werden im deutschsprachigen Raum hergestellt. (Regionale Wertschöpfung)

Möbel für Generationen.



## Holzarten

01 Buche selekt

05 Eiche selekt

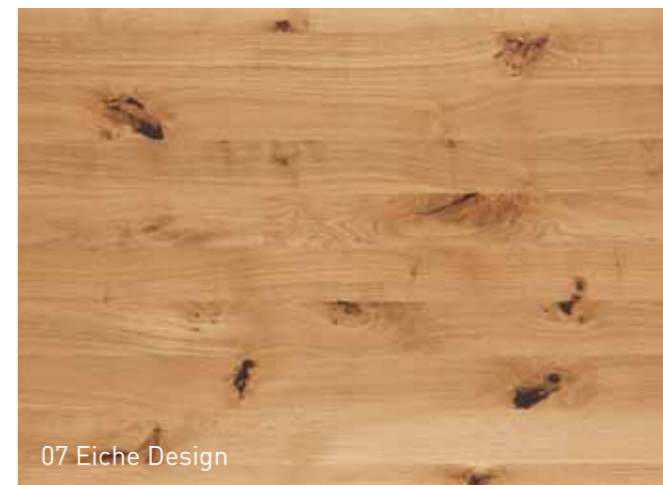
02 Buche Kern

06 Eiche Natur

03 Ahorn selekt

07 Eiche Design

04 Esche Kern



07 Eiche Design