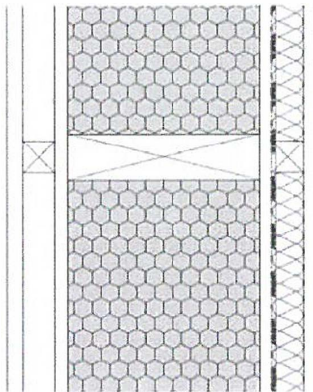


Konstruktionszeichnung

**Typ AW\_02 OSB MDF**  
(Außenwand 280 mm)



Bauphysikal. Kenndaten

**U = 0,13 [W/m²K]**  
**R<sub>T</sub> = 7,492 [m²K/W]**

**dampfdiffusionstechnisch  
geeignet**

**REI NDP** bei GKB  
**REI 60** bei GKF

**R<sub>w</sub> ≥ 45 [dB]** bei direkter  
Verschraubung (Lattungen/ Riegel)  
**R<sub>w</sub> ≥ 52 [dB]** bei versetzter  
Anordnung (Lattungen/ Riegel)

Konstruktionsaufbau: (von innen nach außen)

	Baustoffe	Art	Dimension [mm]	Abstand / Achsmaß
1.	Gipskartonplatte	GKB od. GKF	15	
2.	Lattung stehend	C 24	60 / 60	e = 625
3.	Holzweichfaser	040	40	
4.	Dampfbremse	sd ≥ 6,45m	-	
5.	OSB	OSB 3 / 4	15	
6.	Konstruktionsholz	C 24	60 / 280	e = 625
7.	Zellulosedämmung	040	280	
8.	DHF		15	
9.	Hinterlüftungslattung	C 24	45 / 45	e = 625
10.	Holzfassade		20	

Befestigungsmittel:

Baustoff	Art / Dimension [mm]	Abstand [mm]
Gipskartonplatte	GK Schnellschrauben 3,9 x 35	250
Lattung stehend	Schrauben 5 x 60	625
OSB	Nägel 2,8 x 70	100
DHF	Nägel 2,8 x 70	100
Hinterlüftungslattung	Schrauben 5 x 100	450
Holzfassade	Materialabhängig	