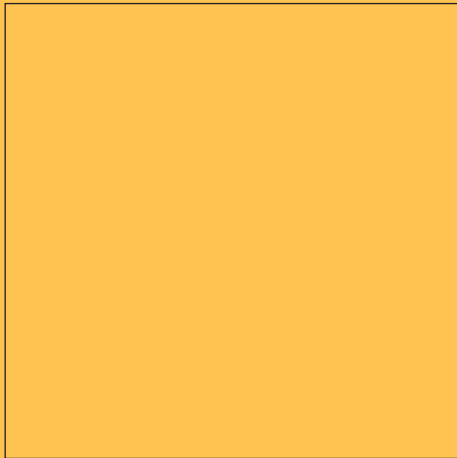
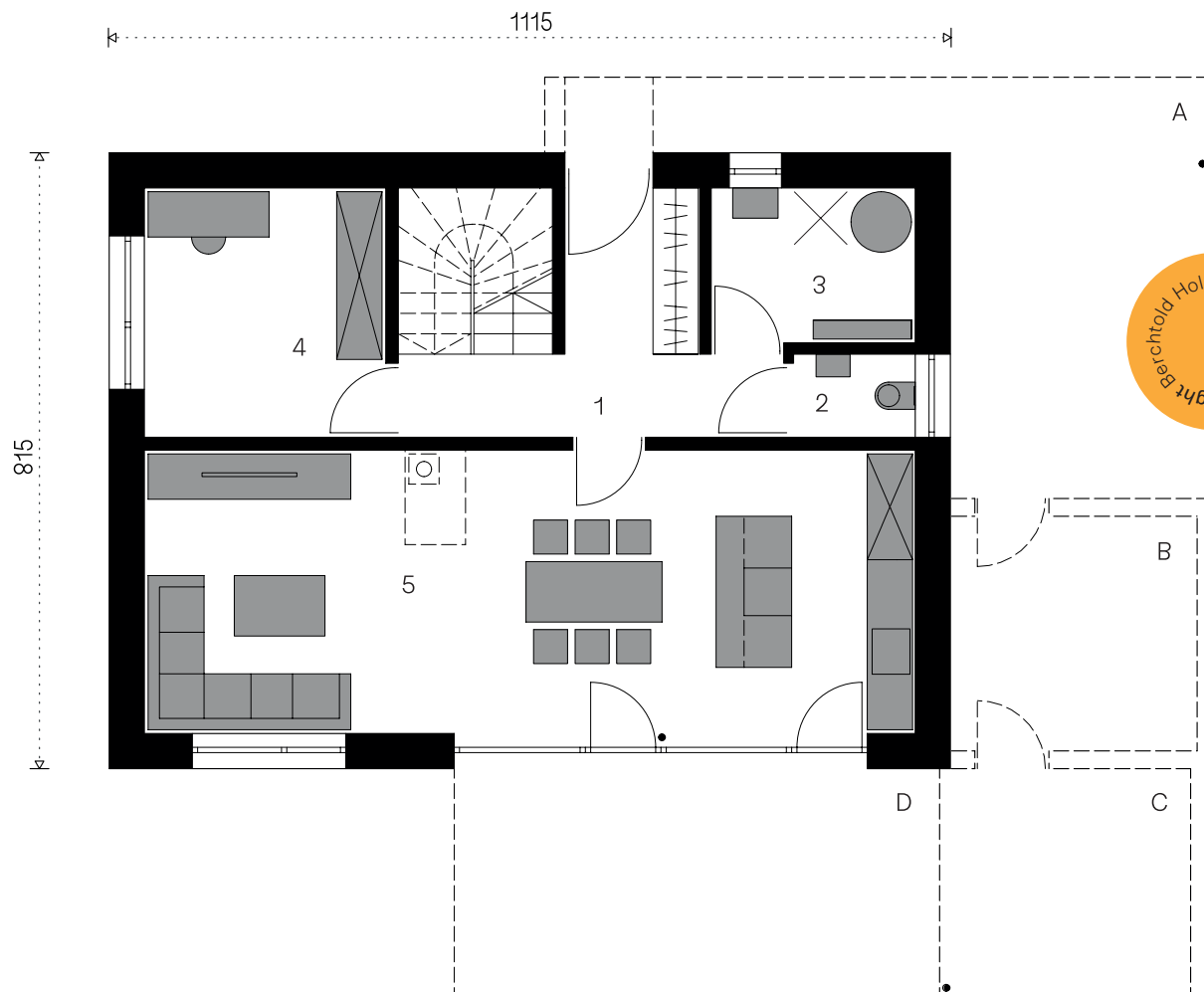


# HOLZHAUS BASIC



Das Holzhaus Basic ist das ideale Konzept für alle, die beim Hausbau von einem attraktiven Festpreis profitieren, den Großteil der Planungsarbeit überspringen und trotzdem ein einzigartiges Holzhaus bauen möchten.



Erdgeschoß  
65,50 m<sup>2</sup>

**1**  
Gang  
9,60 m<sup>2</sup>

**2**  
WC  
1,80 m<sup>2</sup>

**3**  
Technik  
5,40 m<sup>2</sup>

**4**  
Büro  
10,40 m<sup>2</sup>

**5**  
Wohnen  
38,30 m<sup>2</sup>

**A**  
Carport

**B**  
Schopf

**C**  
Sitzplatz

**D**  
Terrasse

optional

1:100

Obergeschoß

Obergeschoß  
64,50 m<sup>2</sup>

1  
Gang  
5,60 m<sup>2</sup>

2  
Bad  
9 m<sup>2</sup>

3  
Wc  
2 m<sup>2</sup>

4  
Büro  
11 m<sup>2</sup>

5  
Kind  
2,30 m<sup>2</sup>

6  
Kind  
12,30 m<sup>2</sup>

7  
Eltern  
12,30 m<sup>2</sup>

